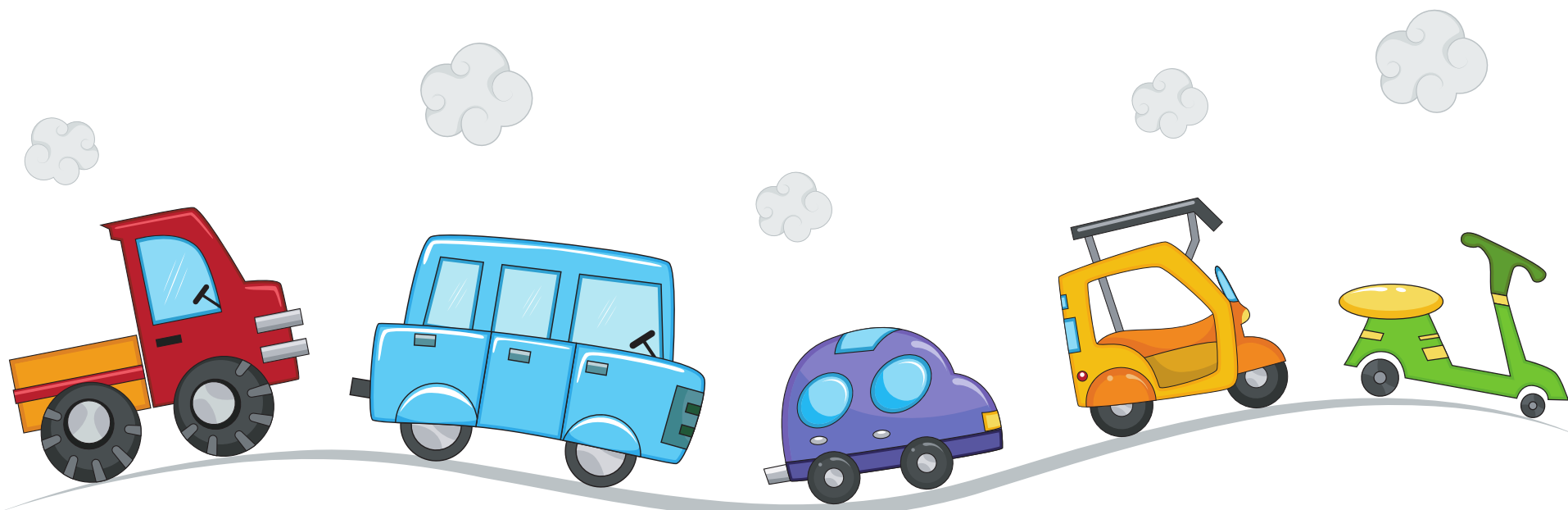
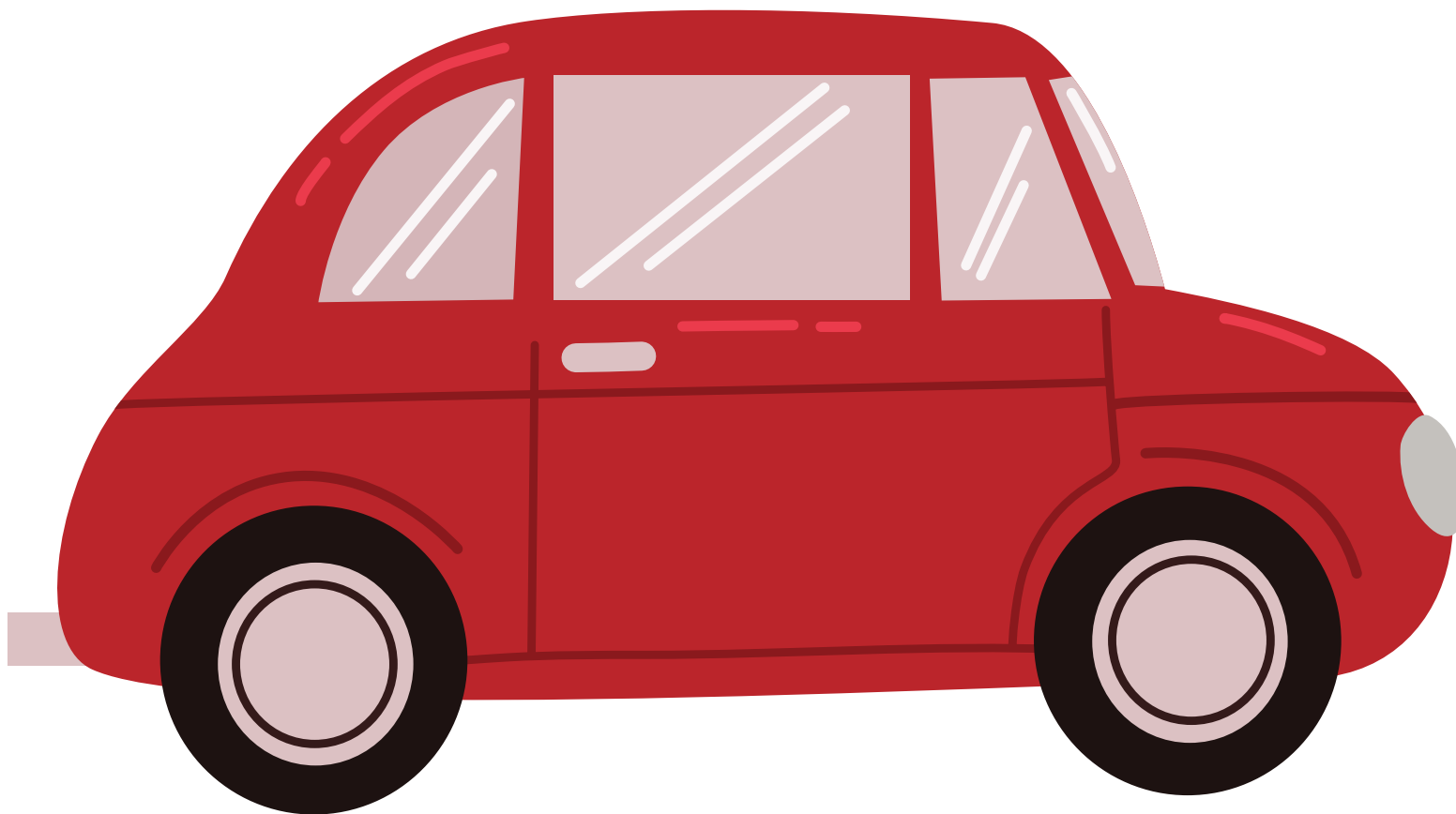


TRANSPORTS



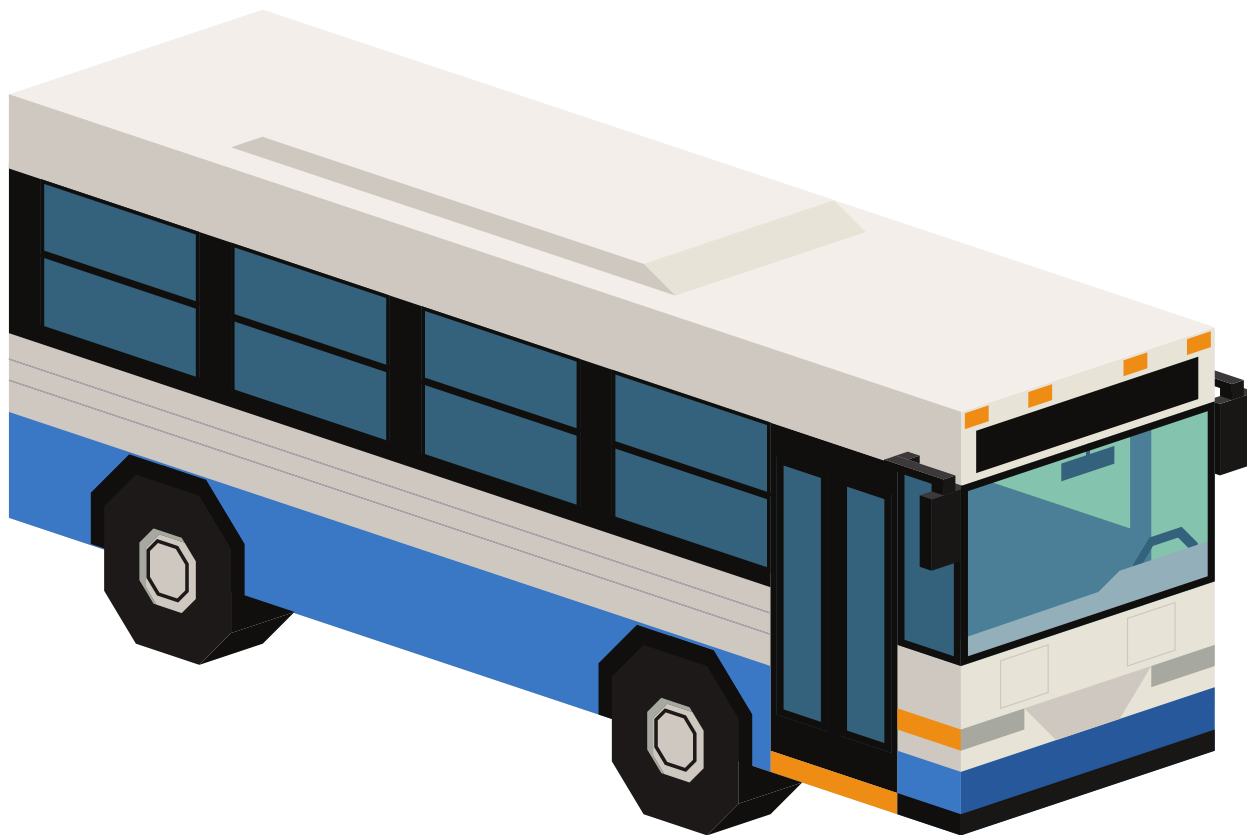
AUTOMAŠĪNA

Automašīna ir zemes transporta līdzeklis. Tā brauc pa ielām, šosejām un dažādiem ceļiem. Automašīna pārvadā pasažierus.



AUTOBUSS

Autobuss ir zemes transporta līdzeklis. Tas brauc pa ielām, šosejām un dažādiem ceļiem. Autobuss pārvadā pasažierus.



KRAVAS AUTO

Kravas auto ir zemes transporta līdzeklis. Tas brauc pa ielām, šosejām un dažādiem ceļiem. Kravas auto pārvadā dažādas kravas.



IEKRĀVĒJS

Iekrāvējs ir zemes transports. Tas iekrauj un izkrauj dažādas kravas.



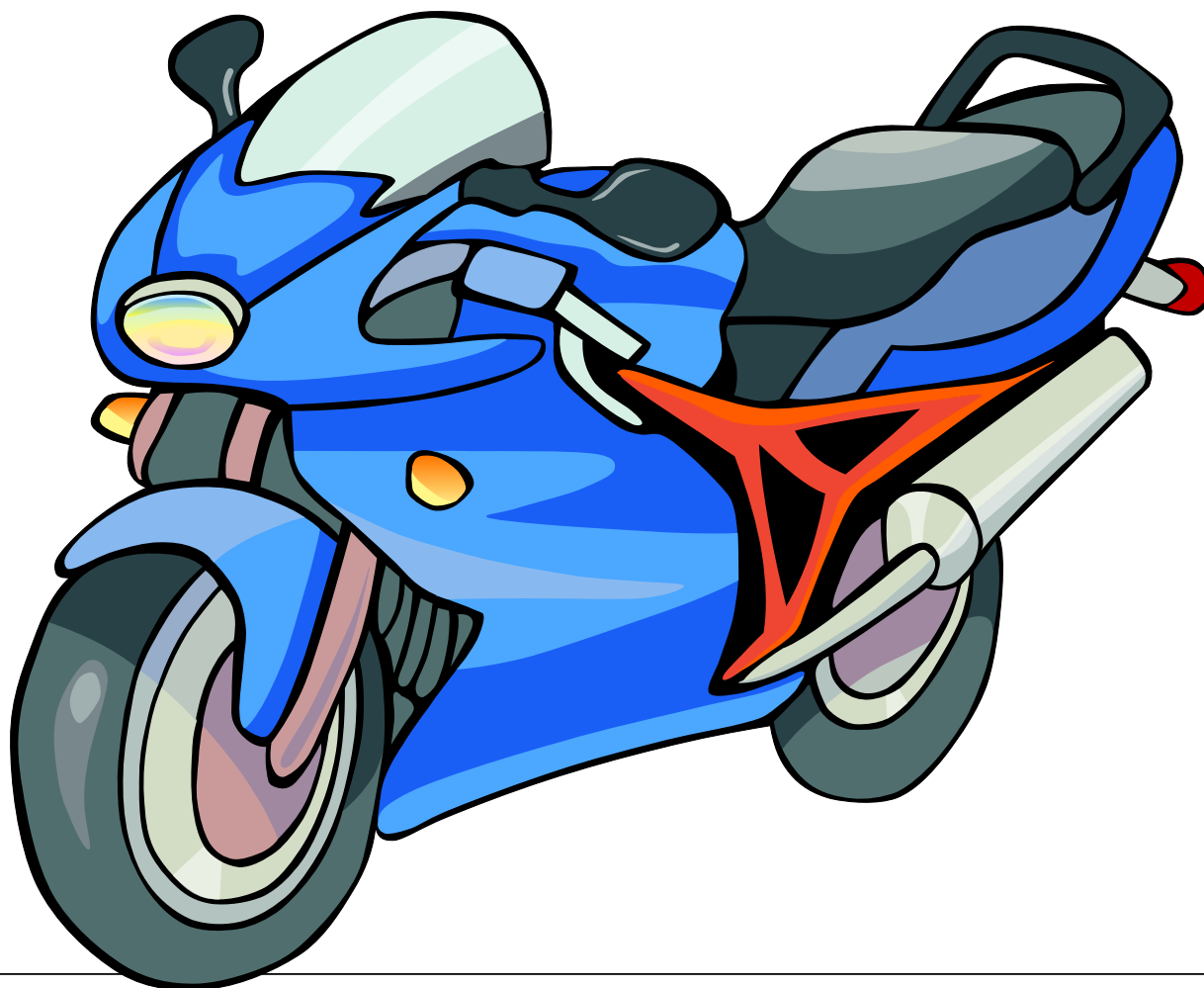
DIVRITENIS

Divritenis ir zemes transporta līdzeklis. Ar to var braukt pa velo ceļiņu, šoseju un zemes ceļiem.



MOTOCIKLS

Motocikls ir zemes transports līdzeklis. Ar to var braukt pa ielām, šoseju un zemes ceļiem.



MOPĒDS

Mopēds ir zemes transporta līdzeklis. Ar to var braukt pa ielām, šoseju un zemes ceļiem.



LIDMAŠĪNA

Lidmašīna ir gaisa transporta līdzeklis. Ar to var pacelties gaisā un doties tālos lidojumos. Lidmašīna pārvadā gan cilvēkus, gan kravas.



HELIKOPTERS

Helikopters ir gaisa transporta līdzeklis. Ar to var pacelties gaisā un doties lidojumos. Helikopters var pārvadāt gan cilvēkus, gan kravas.



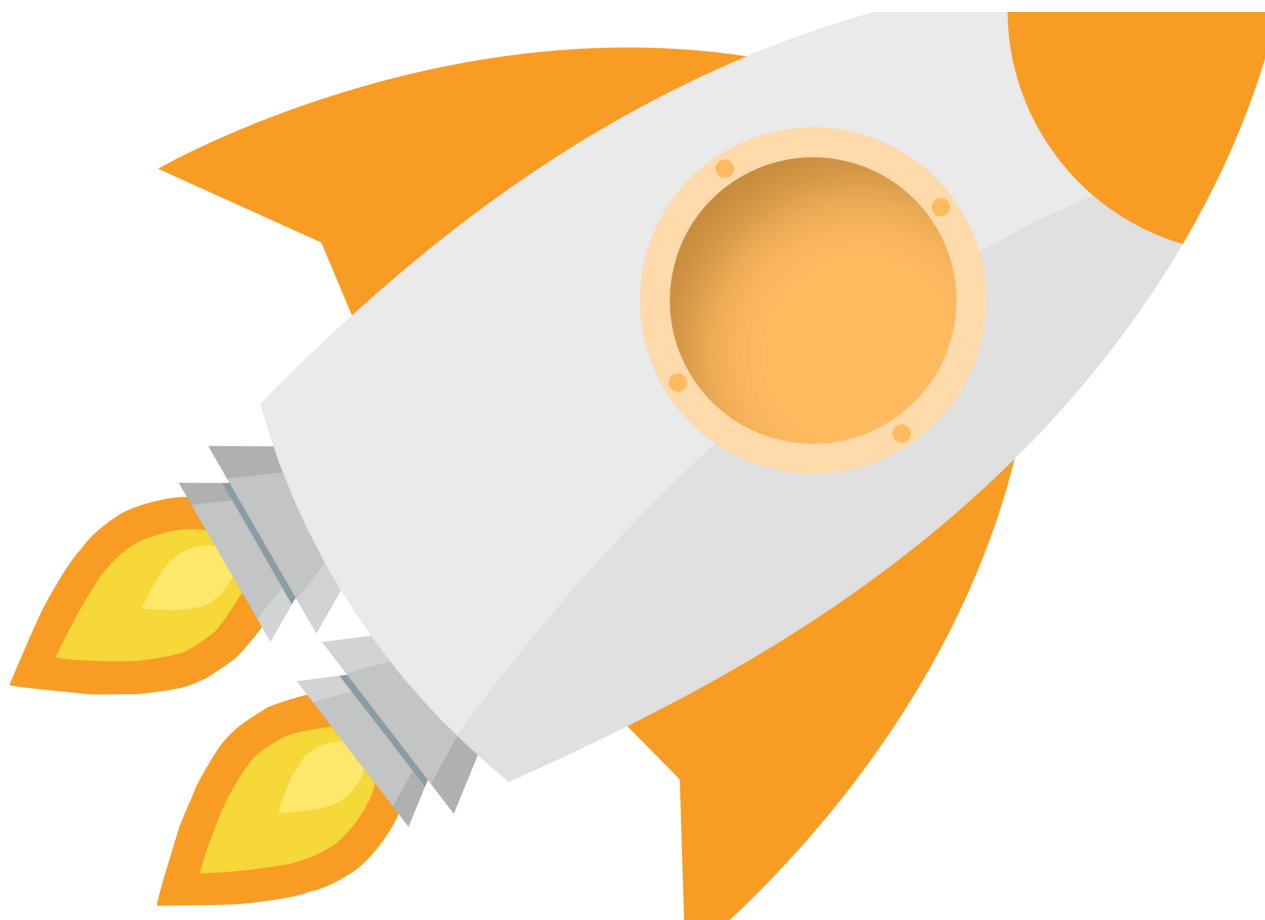
GAISA BALONS

Gaisa balons ir gaisa transporta līdzeklis. Ar to var pacelties gaisā un doties lidojumos.



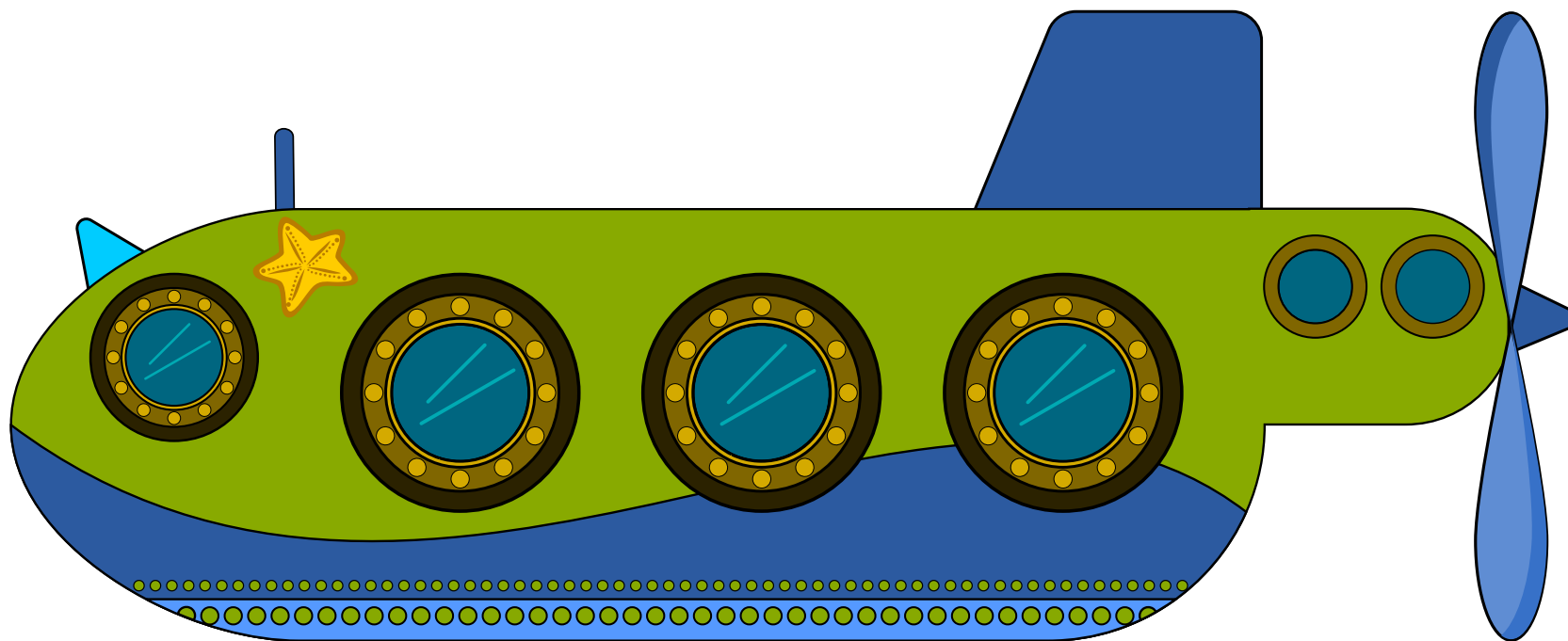
RAKETE

Rakete ir gaisa transporta līdzeklis. Ar to var pacelties gaisā un doties izpētīt planētas Visumā .



ZEMŪDENE

Zemūdene ir ūdens transporta līdzeklis. Ar to var nolaisties dziļi zem ūdens un izpētīt zemūdens pasauli.



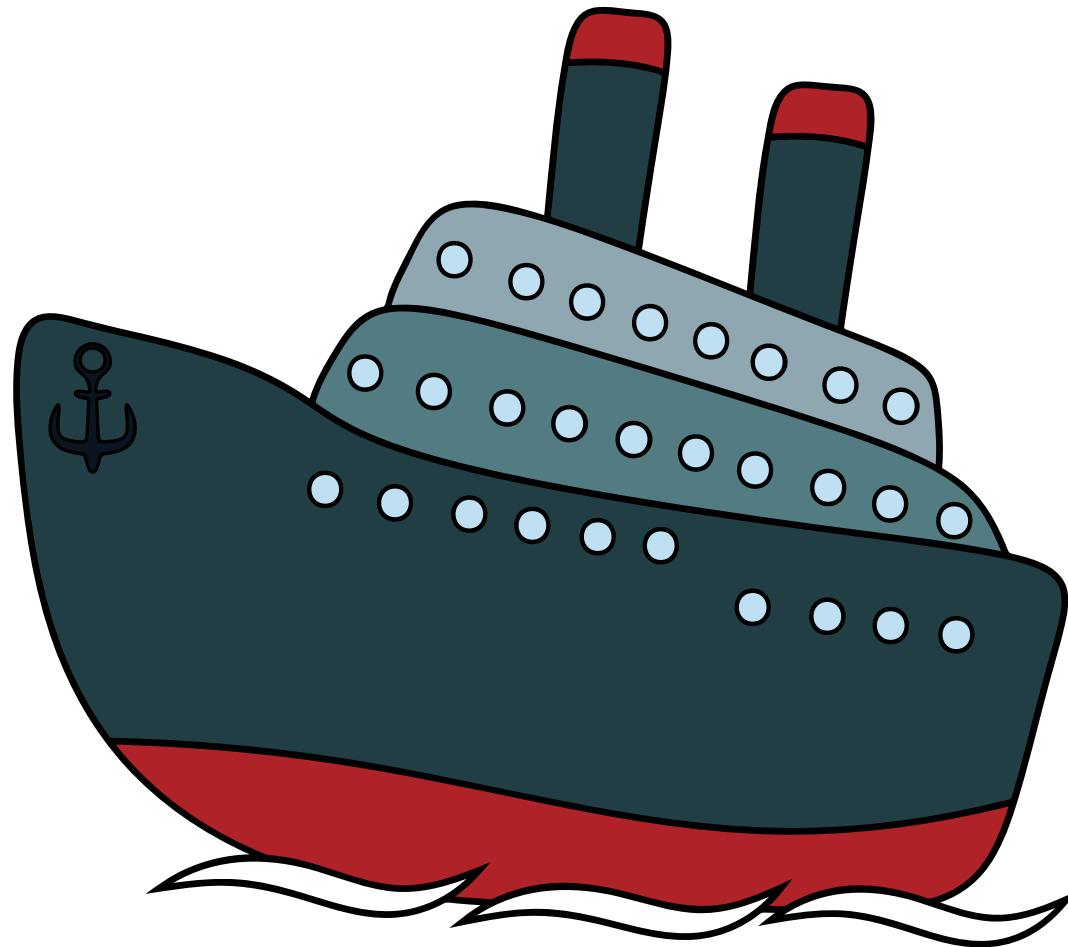
LAIVA

Laiva ir ūdens transporta līdzeklis. Ar to var pārvietoties pa ūdeni, ar laivu var pārvadāt pasažierus un nelielu kravu. Laiva uz priekšu pārvietojas airējot ar airiem.



KUĢIS

Kuģis ir ūdens transporta līdzeklis. Ar to pārvietojas pa ūdeni, ar kuģi pārvadā pasažierus un kravas.



BURU LAIVA

Buru laiva ir ūdens transporta līdzeklis. Ar to pārvietojas pa ūdeni, ar laivu var pārvadāt pasažierus. Buru laivai pārvietoties palīdz vējš.



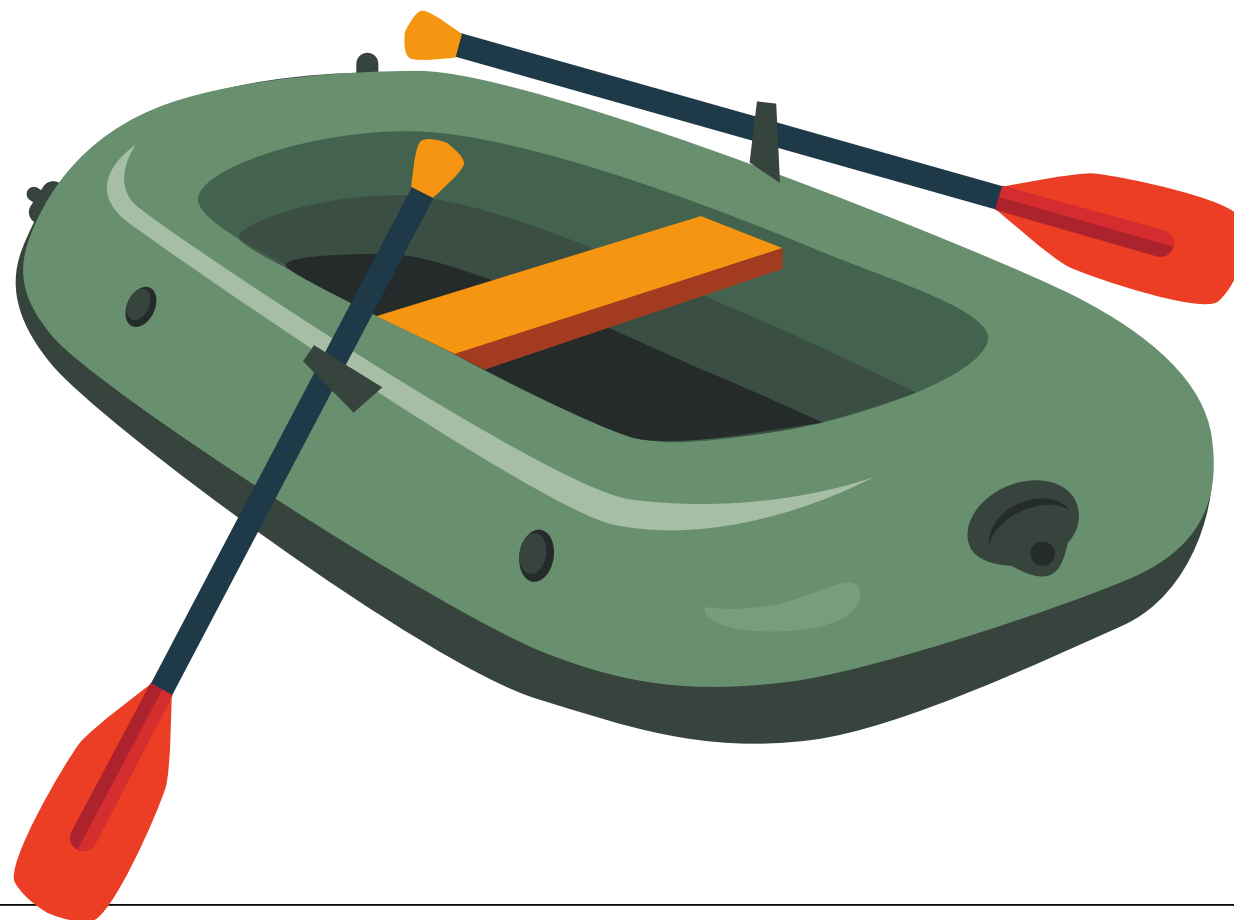
JAHTA

Jahta ir ūdens transporta līdzeklis. Ar to pārvietojas pa ūdeni, ar jahtu var pārvadāt pasažierus.



GUMIJAS LAIVA

Gumijas laiva ir ūdens transporta līdzeklis. To piepūš ar gaisu. Ar laivu pārvietojas pa ūdeni, izmantojot airus .



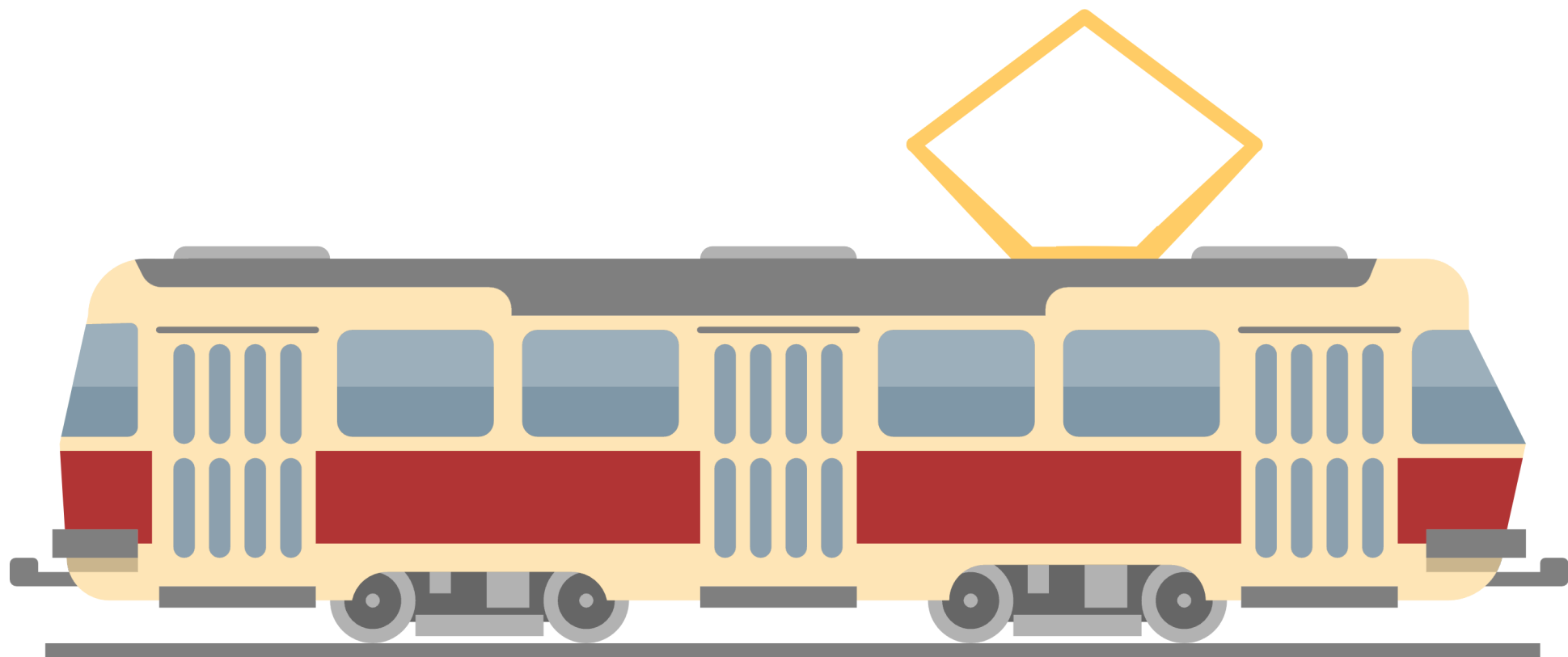
VILCIENS

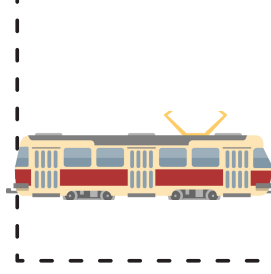
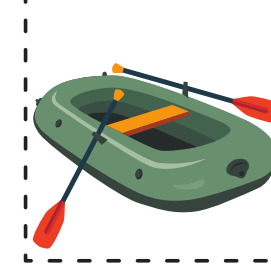
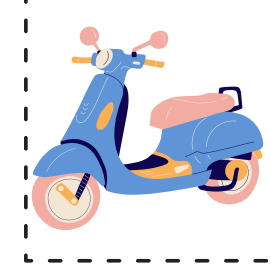
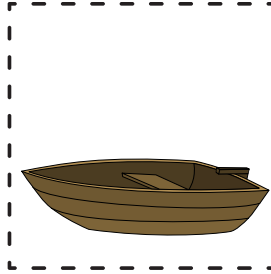
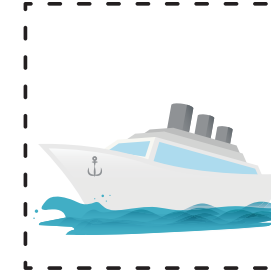
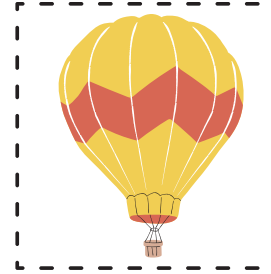
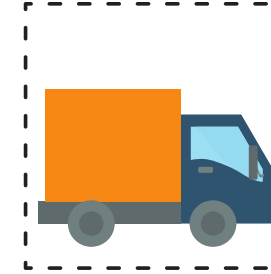
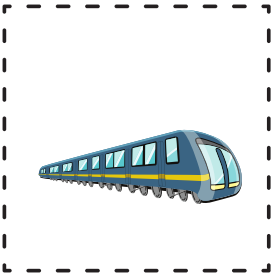
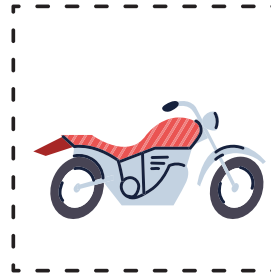
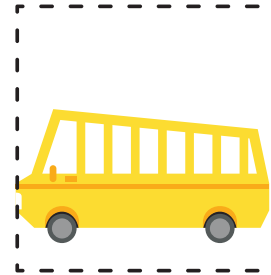
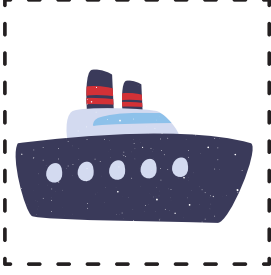
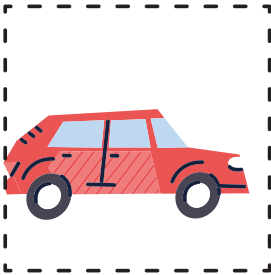
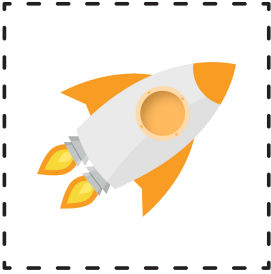
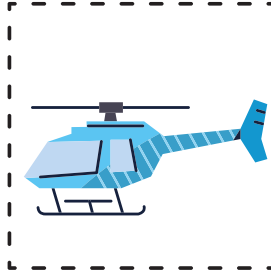
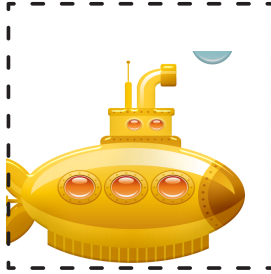
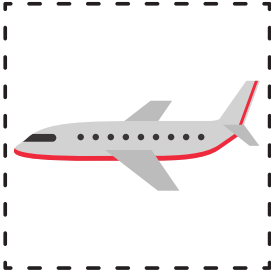
Vilciens ir sliežu transporta līdzeklis. Tas brauc pa sliedēm, ar to var pārvadāt pasažierus un kravu.



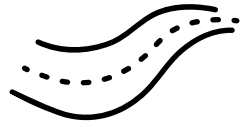
TRAMVAJS

Tramvajs ir sliežu transporta līdzeklis. Tas brauc pilsētās pa sliedēm, ar to var pārvadāt pasažierus.





Zeme



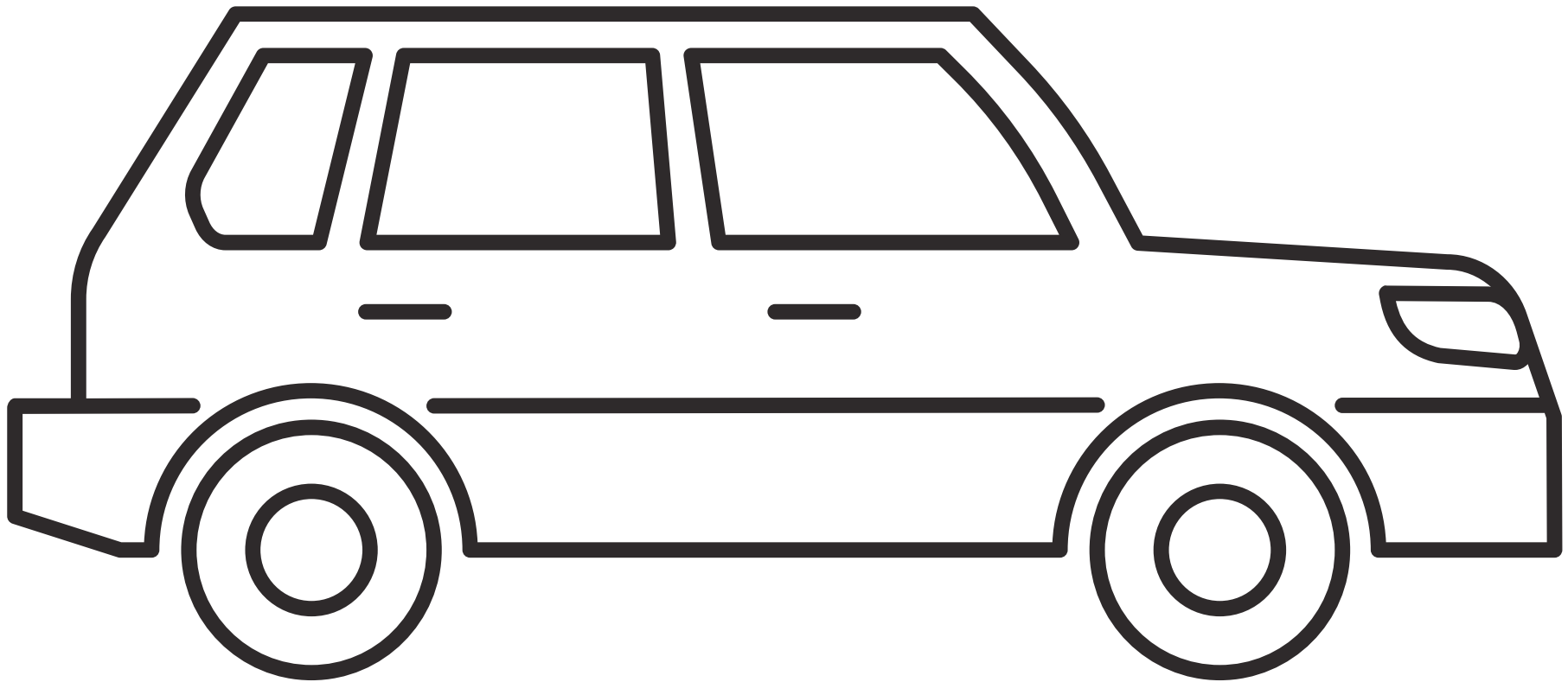
Gaiss



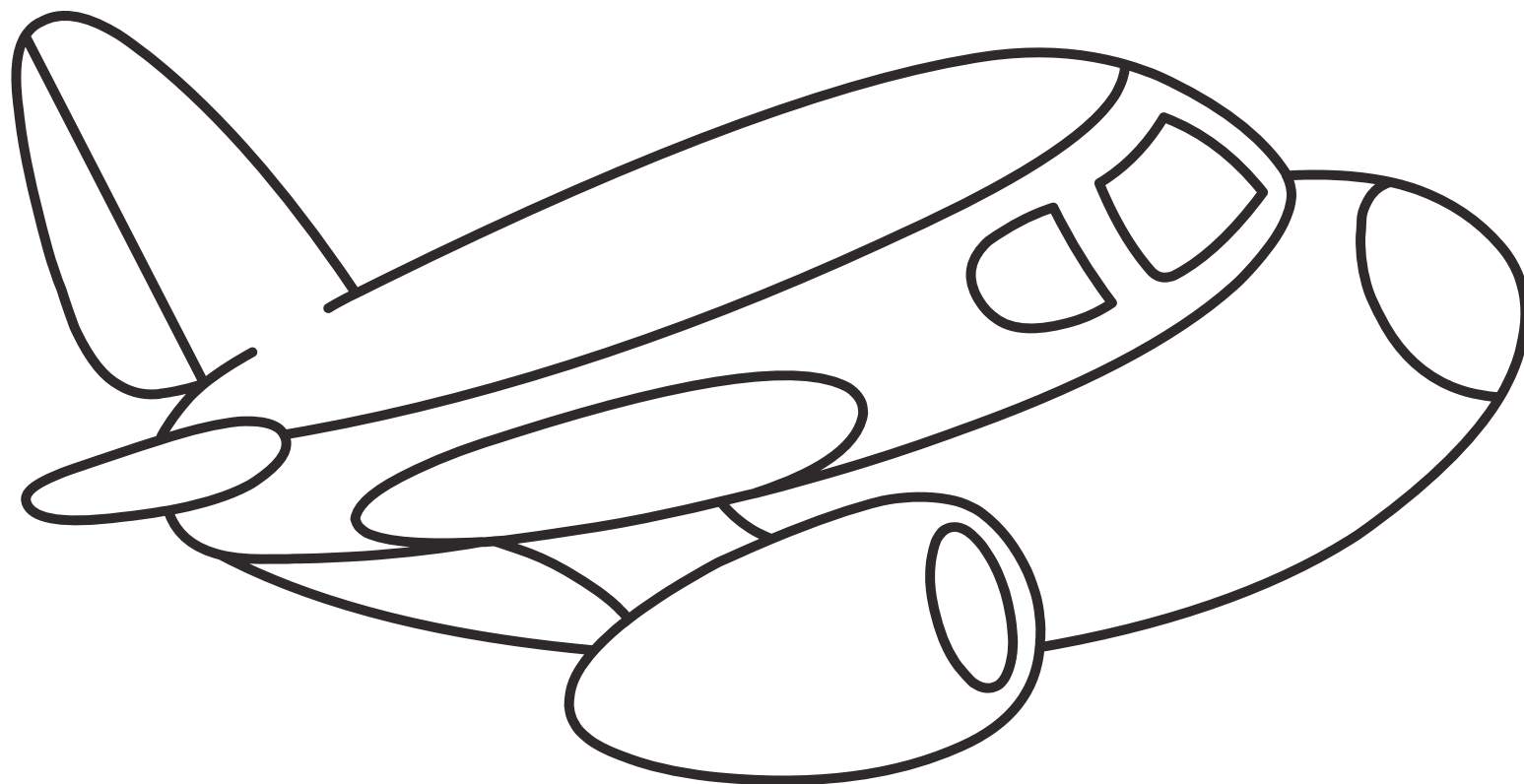
Ūdens



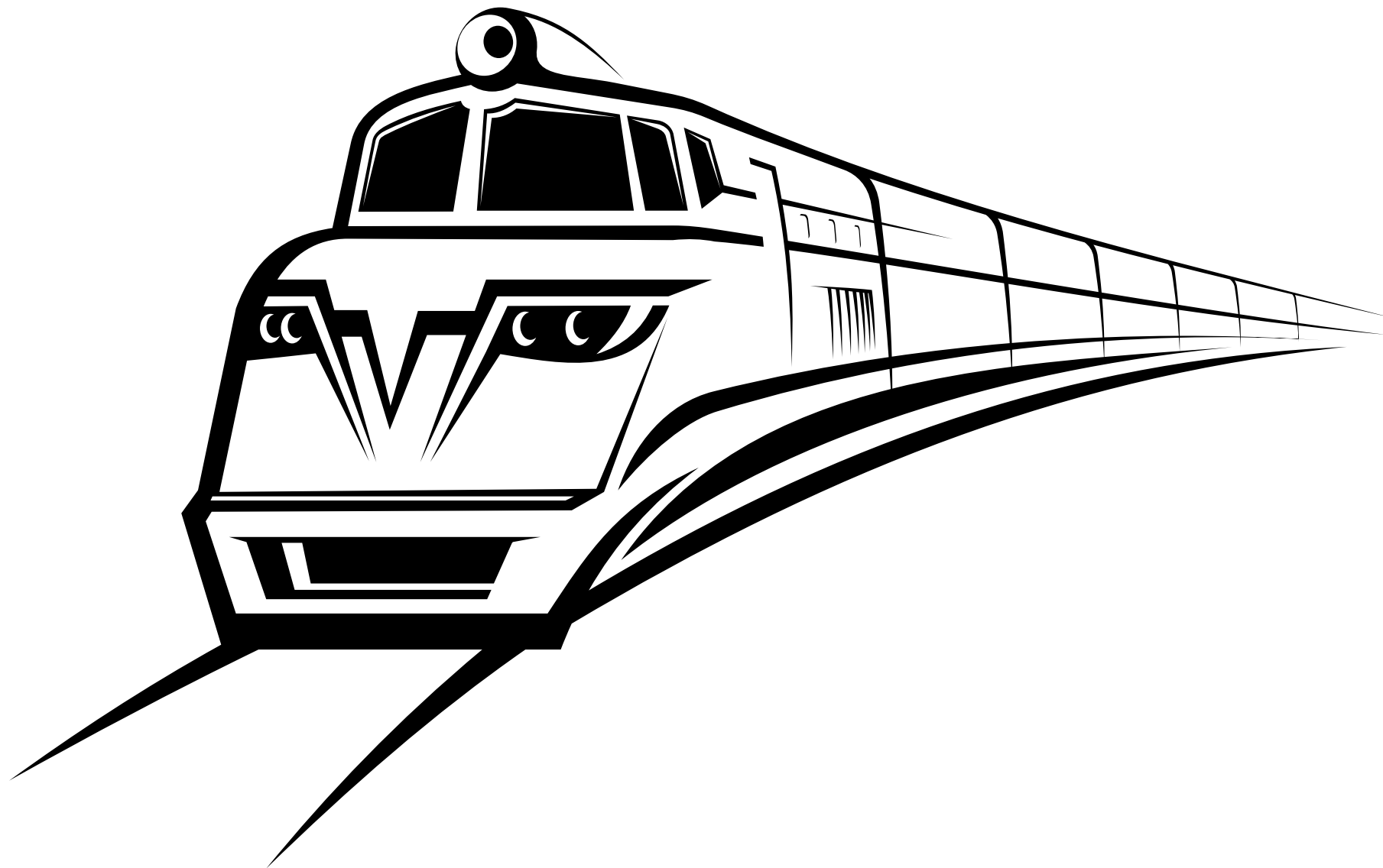
AUTO



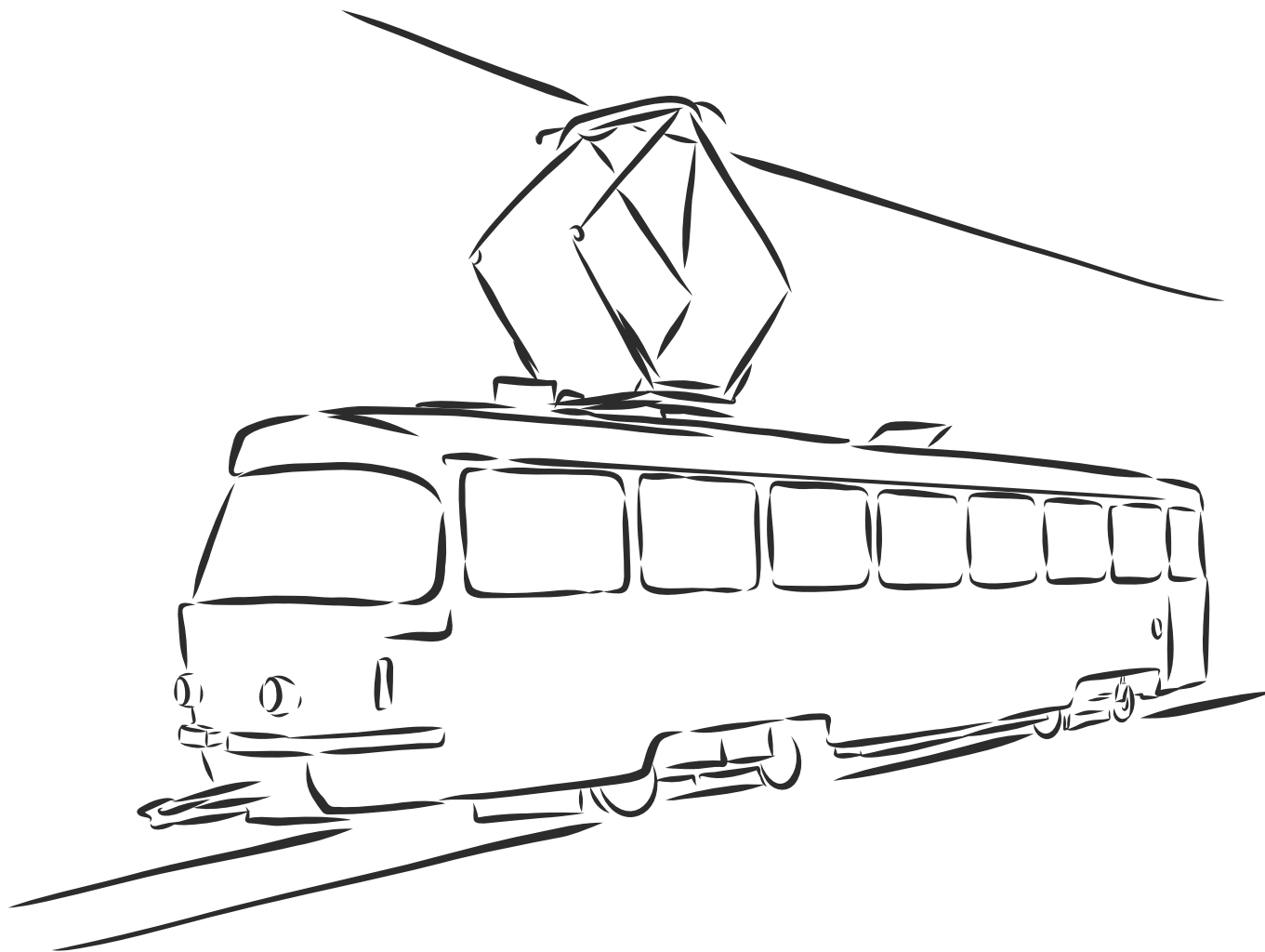
LIDMAŠĪNA



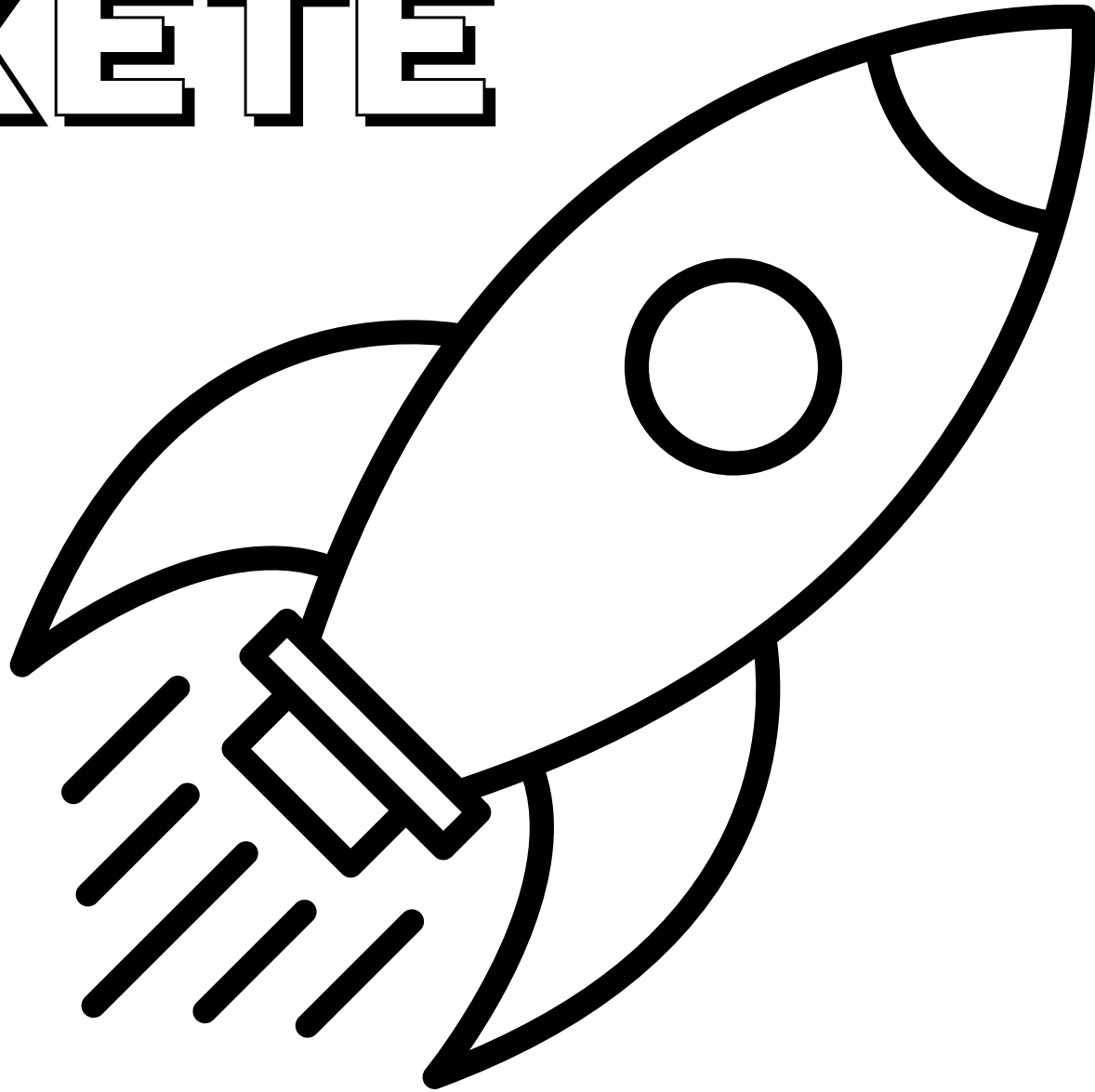
VILCIENS



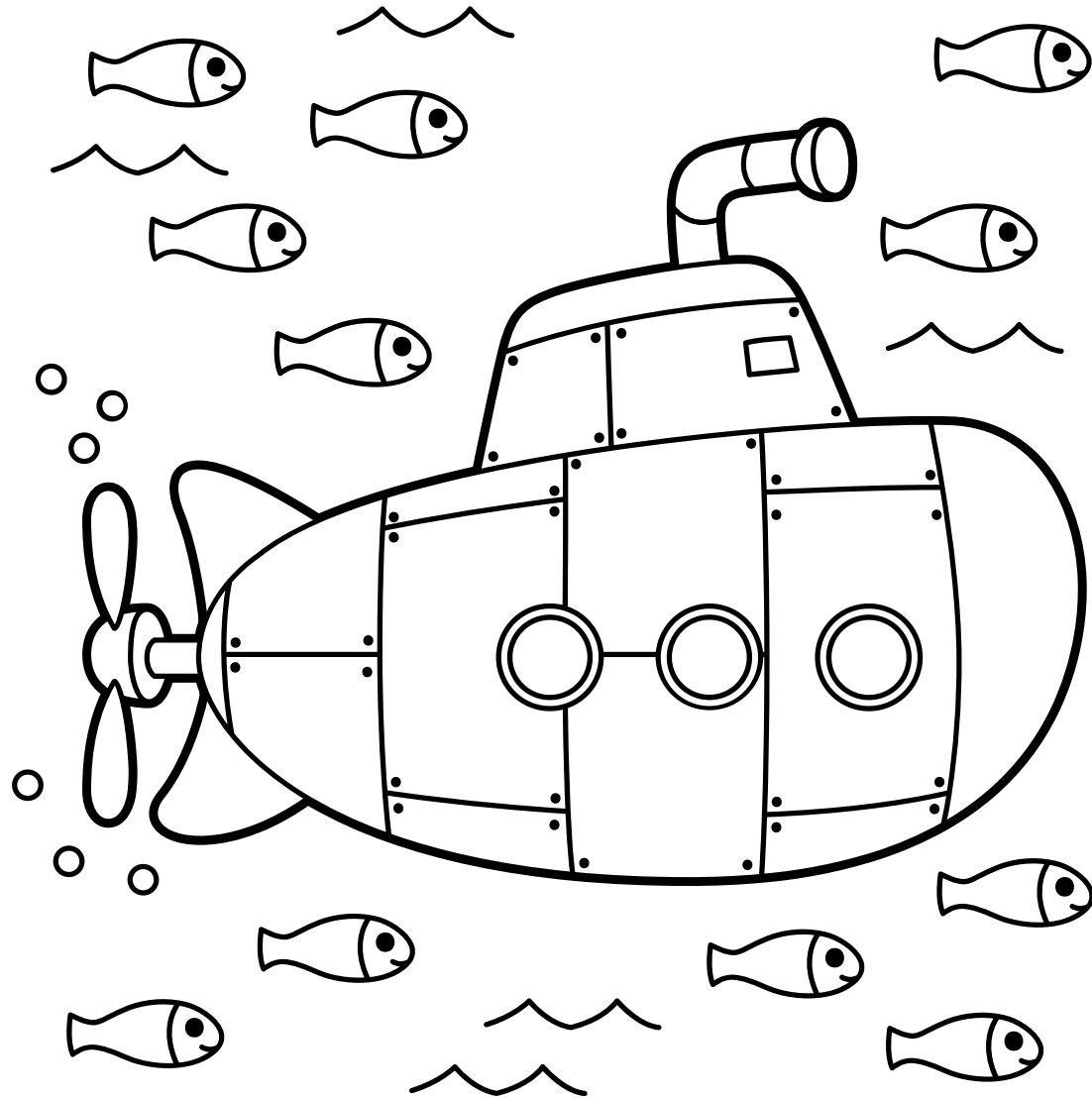
TRAMVAJS



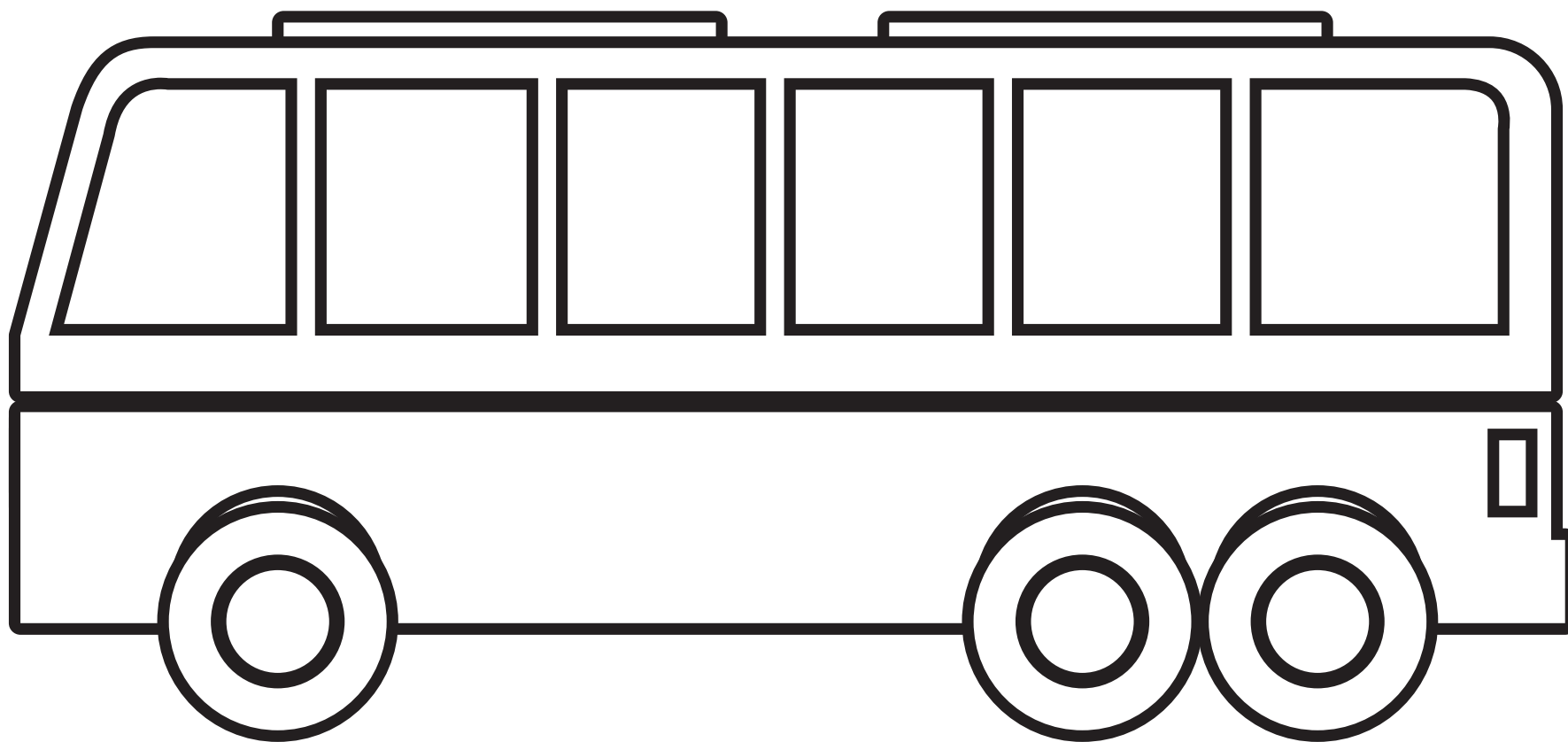
RAKETE



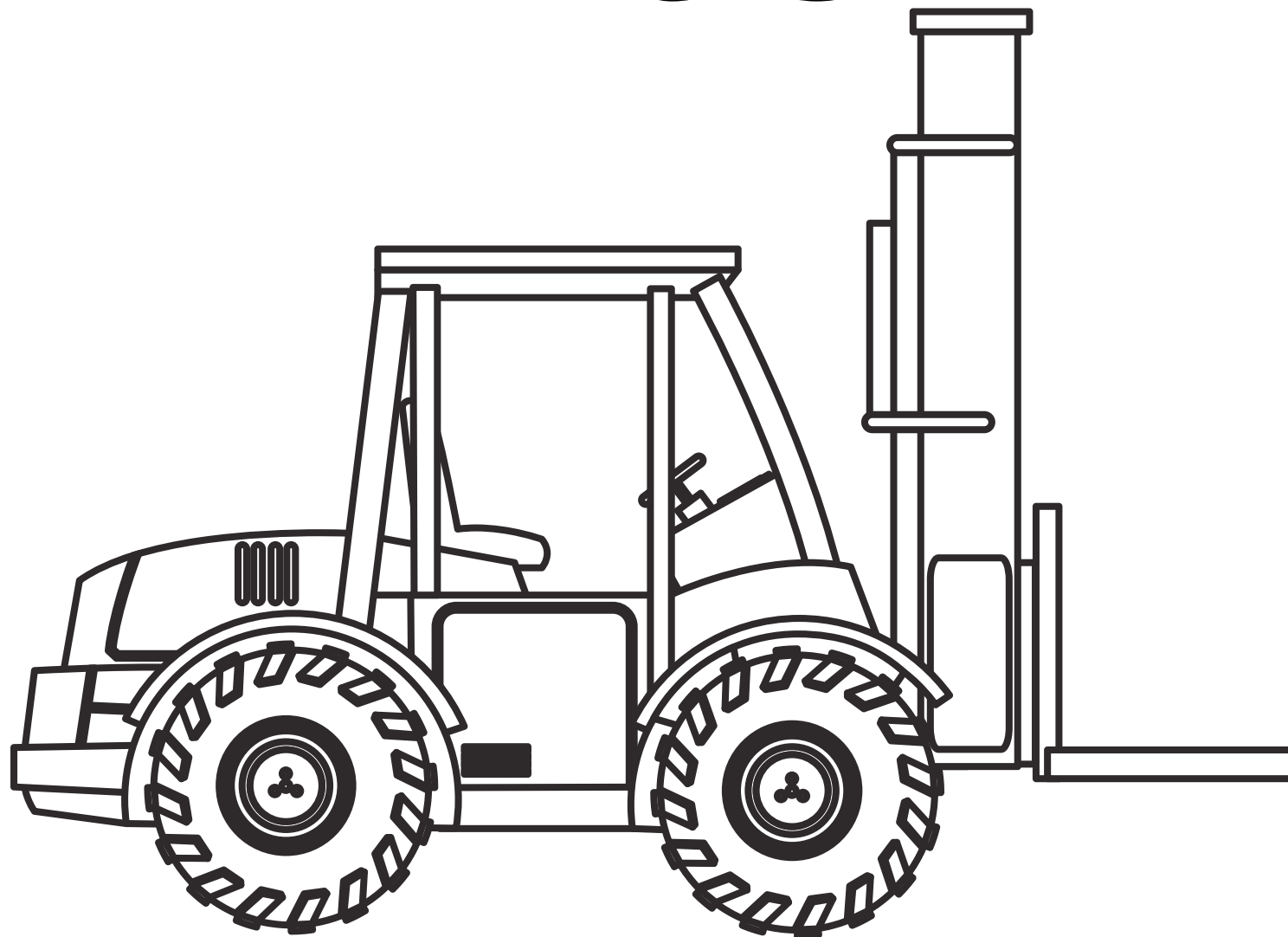
ZEMÜDENE



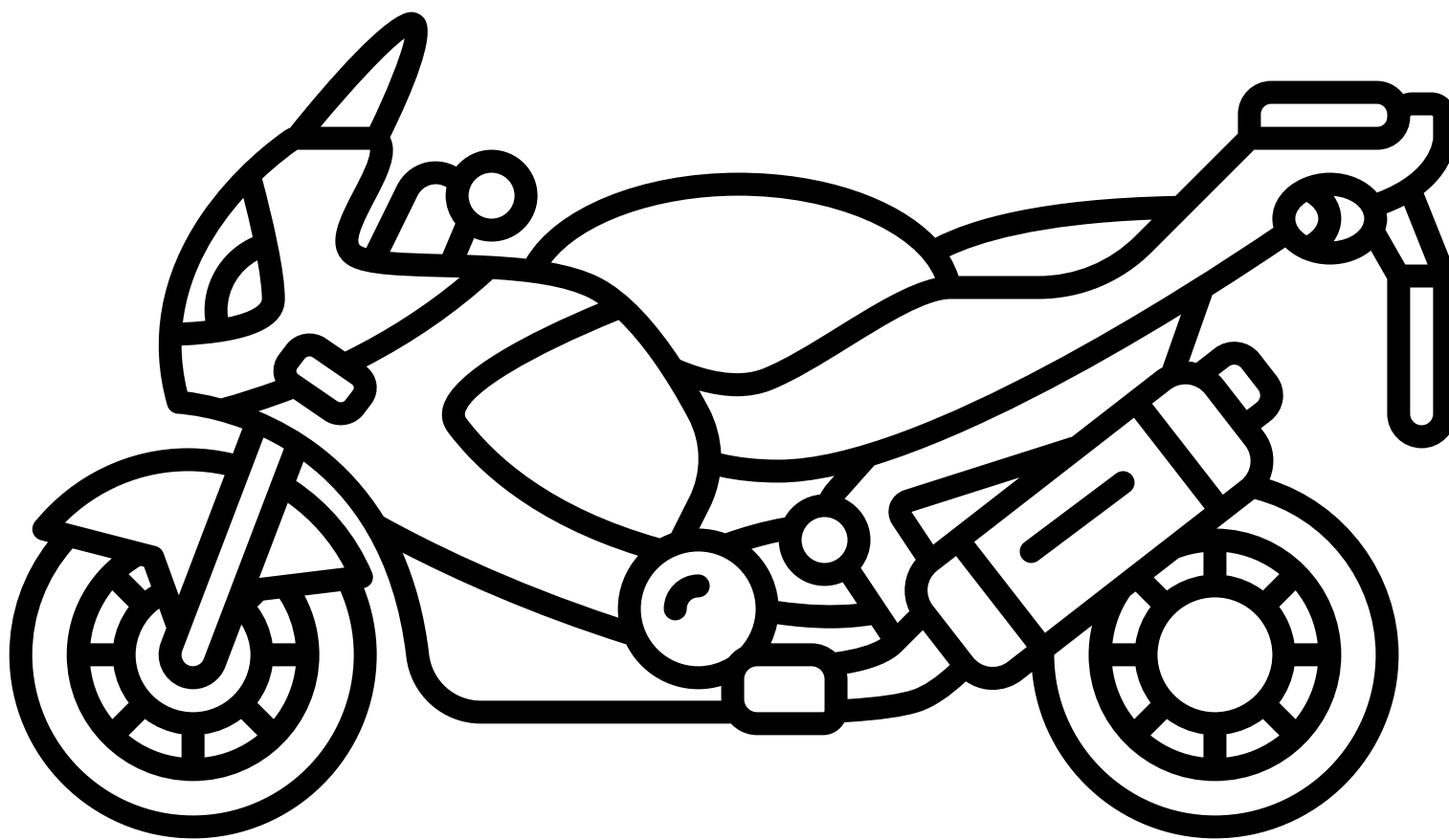
AUTOBUSS



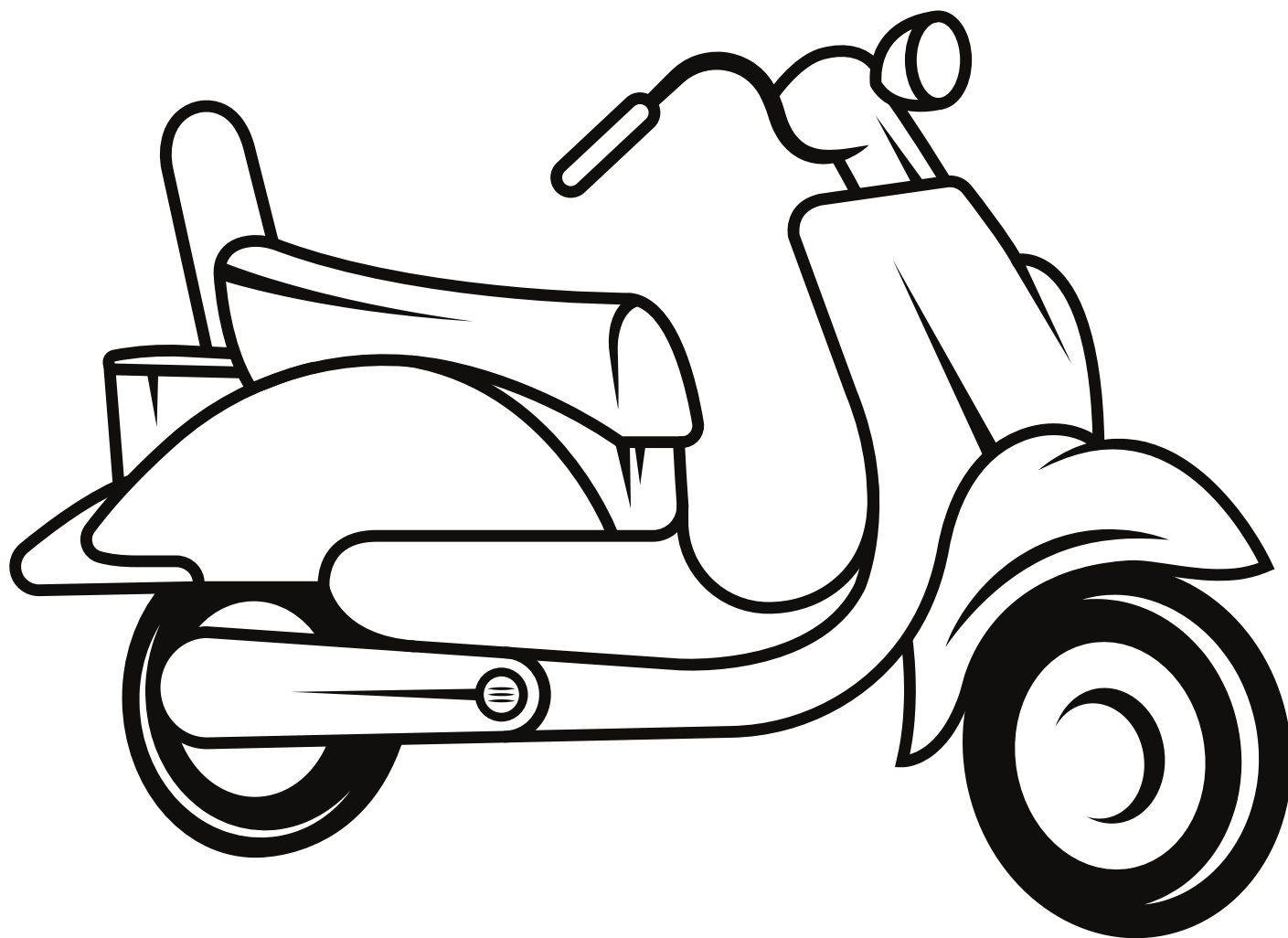
IEKRĀVĒJS



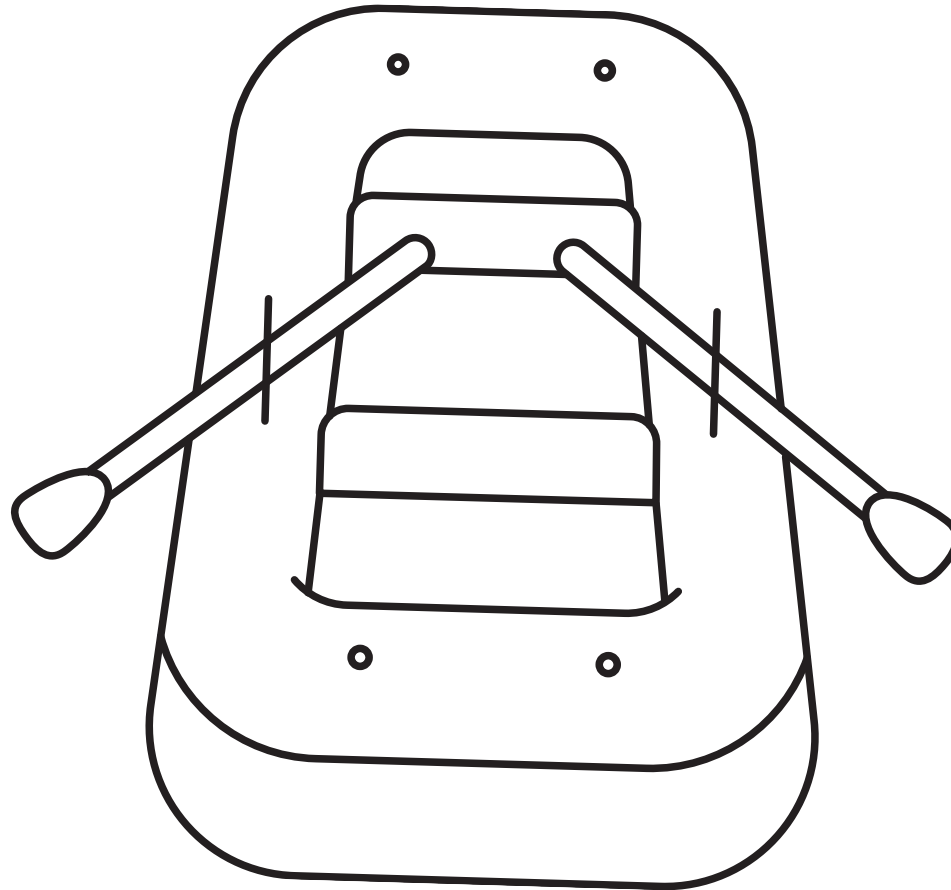
MOTOCIKLS



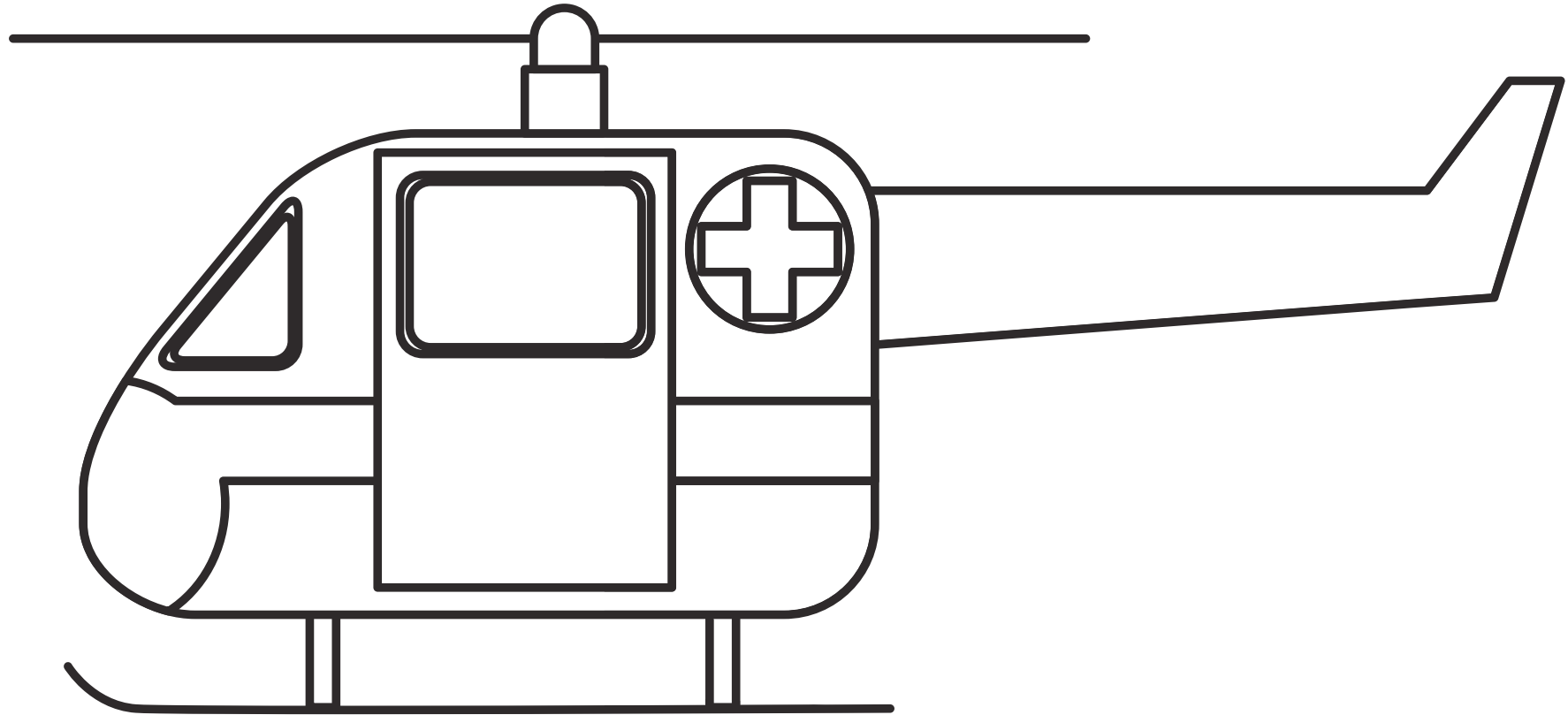
MOPĒDS



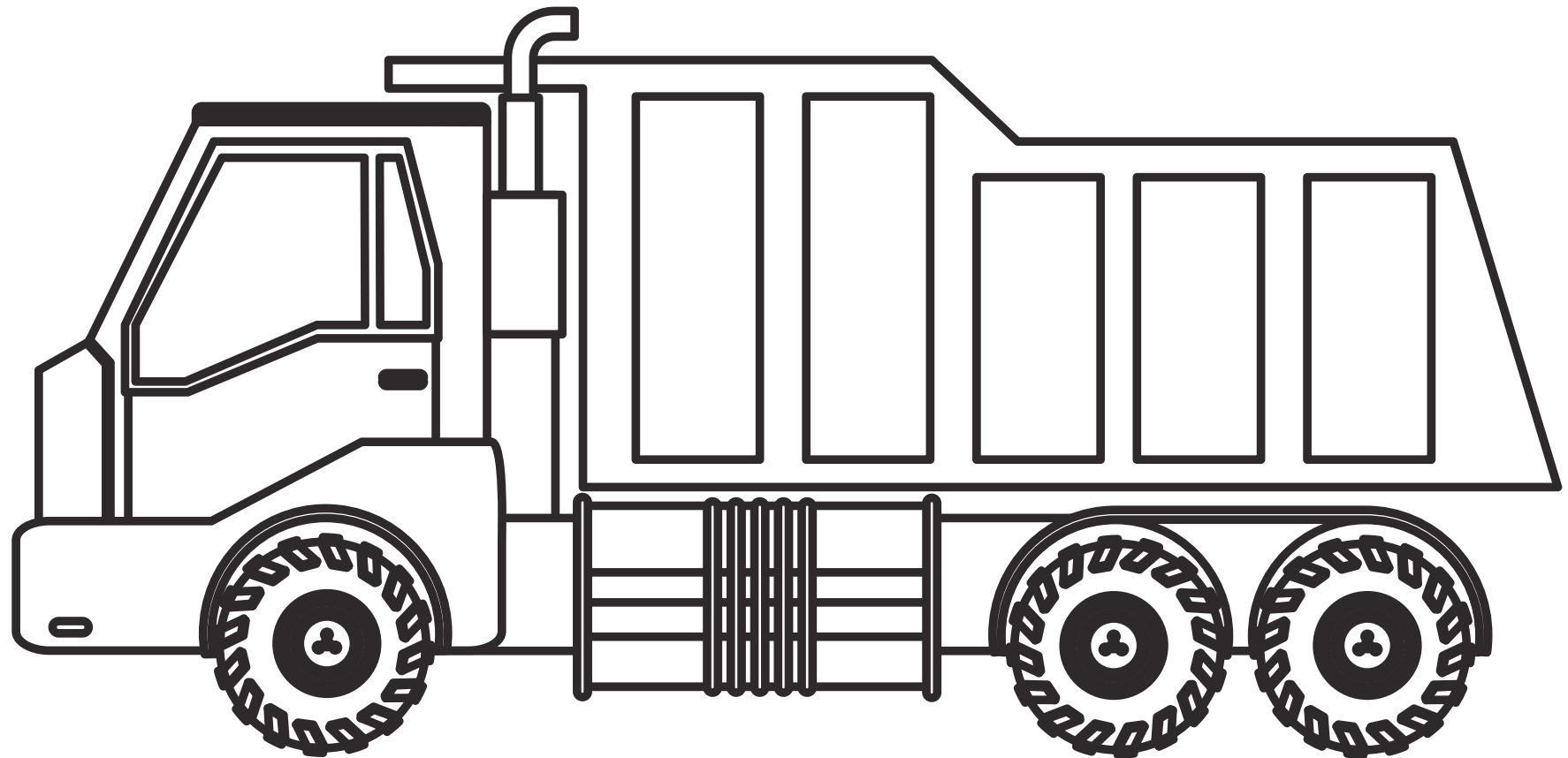
GUMIJAS LAIIVA



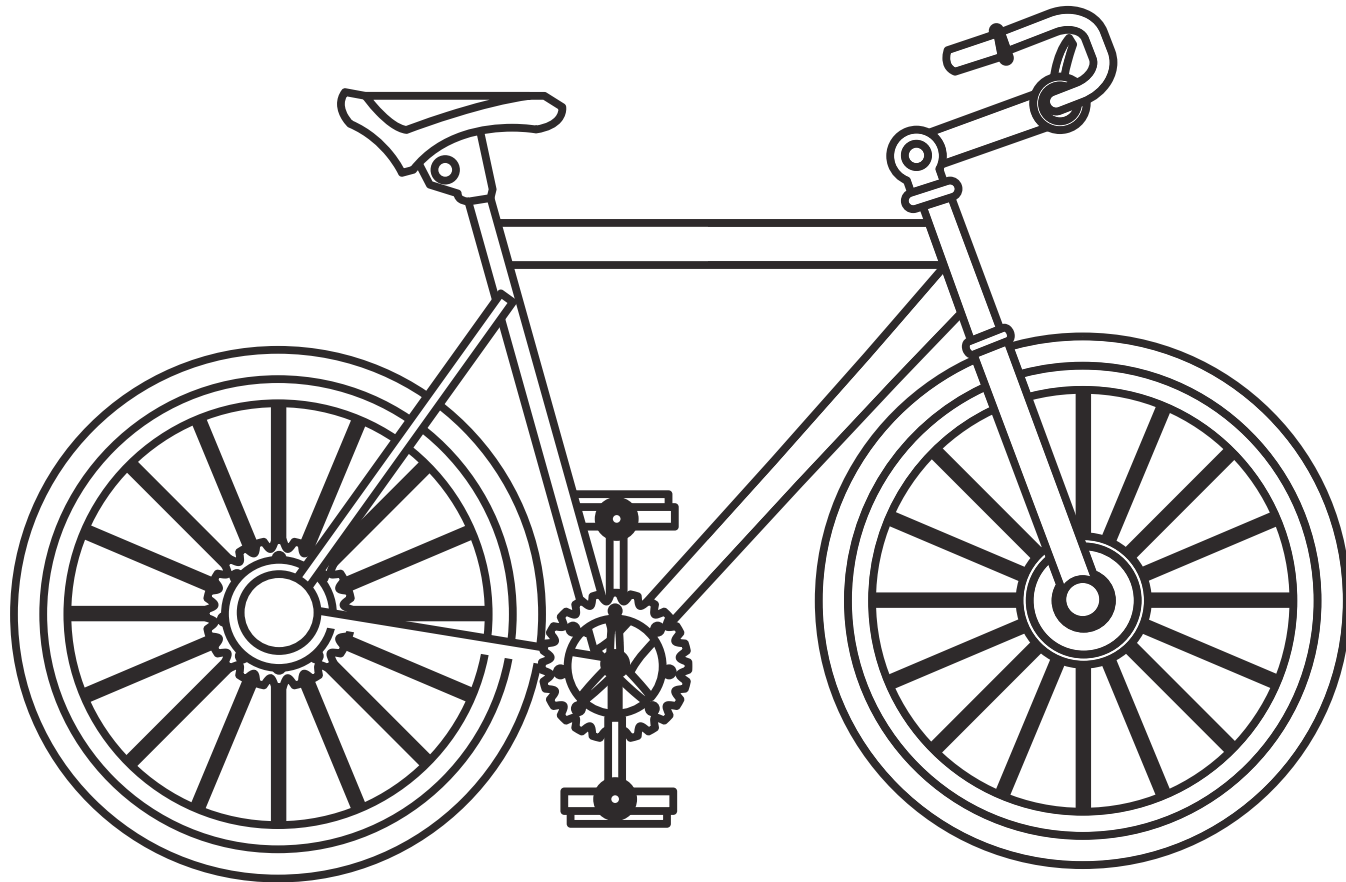
HELIKOPTERS



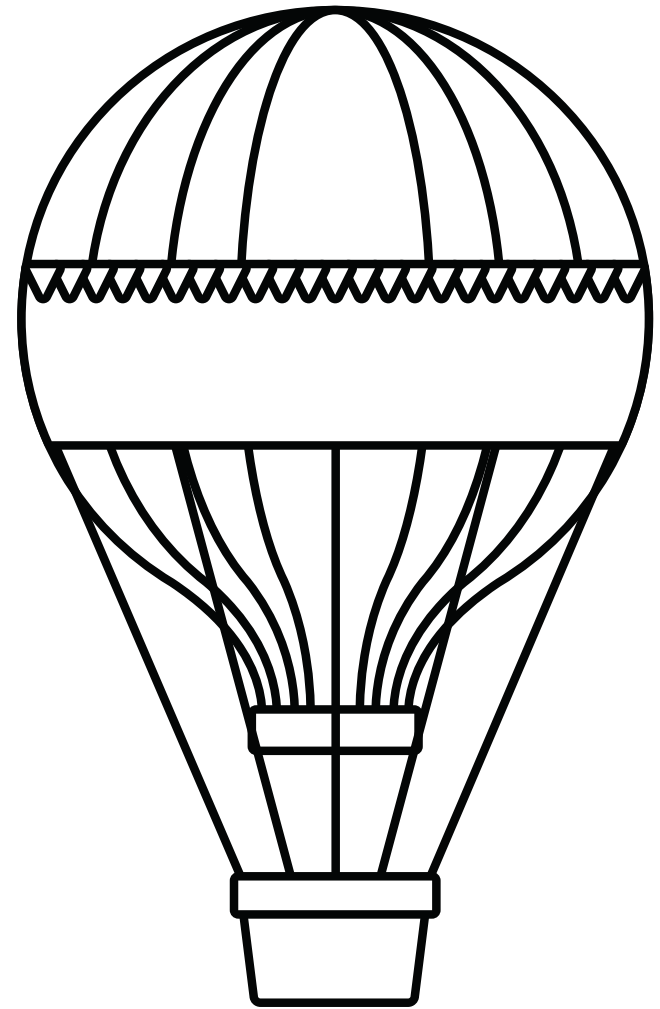
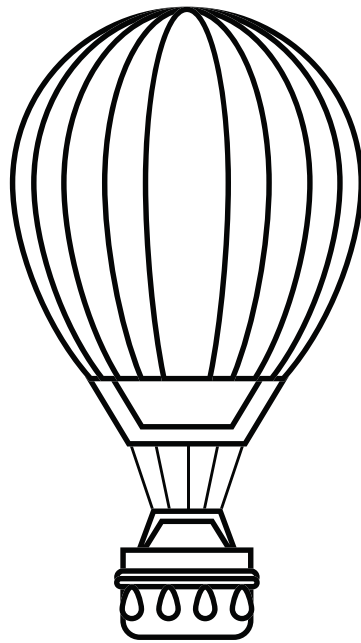
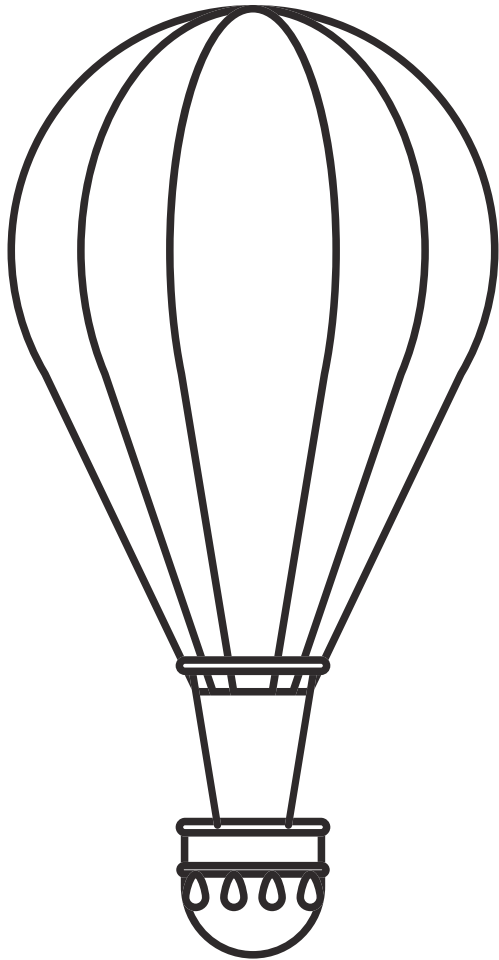
KRAVAS AUTO



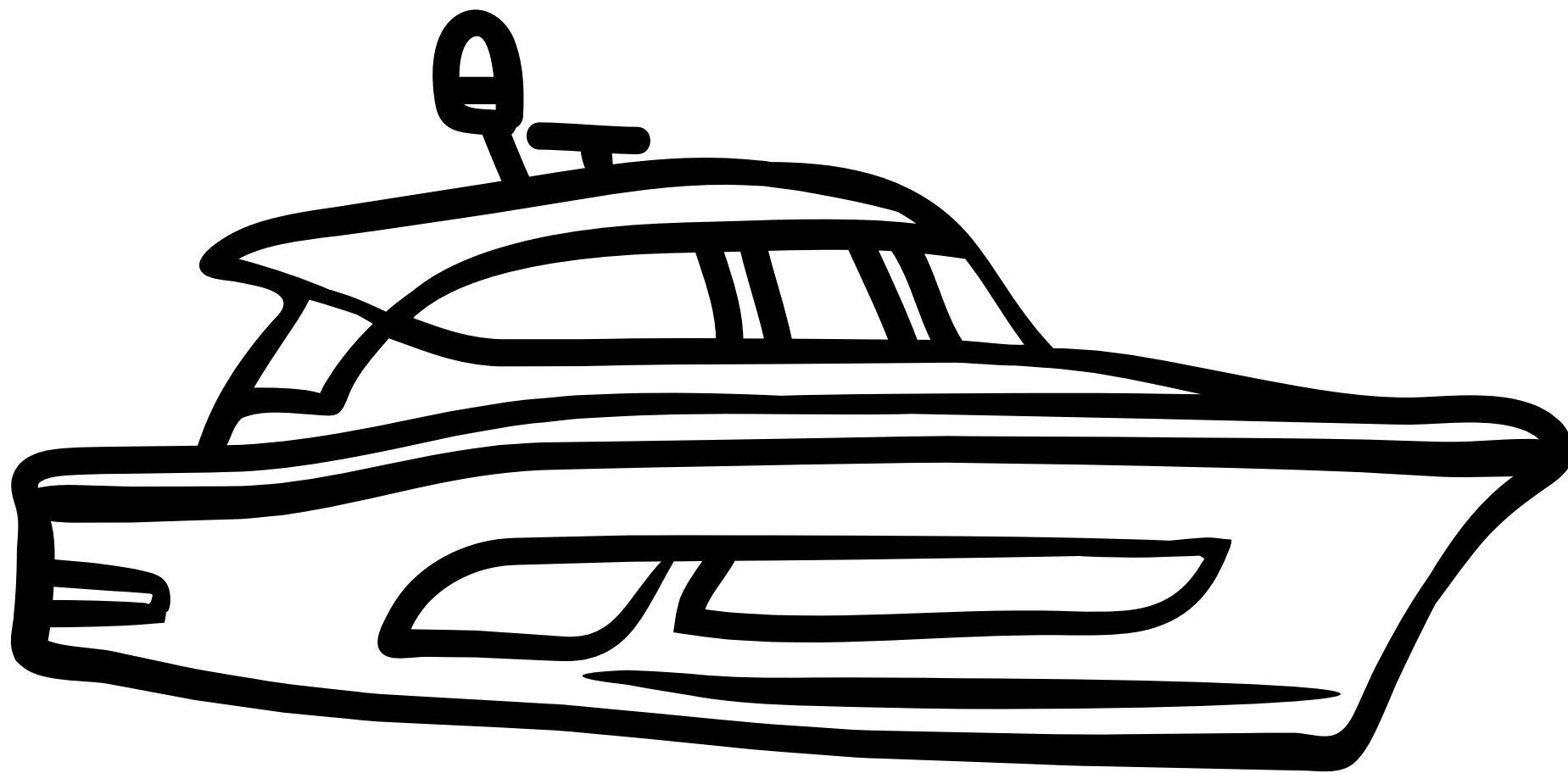
DIVRITENIS



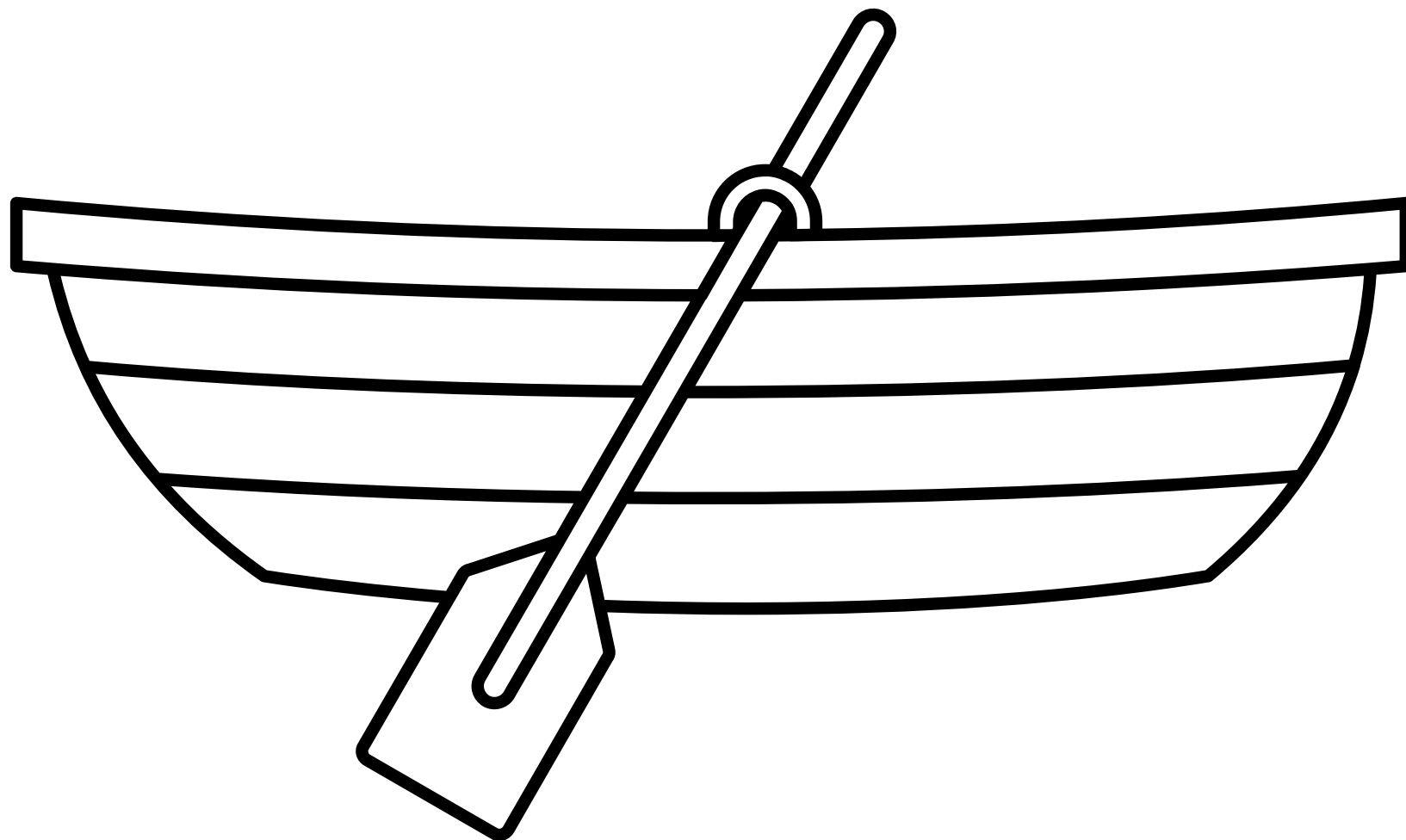
GAISA BALONI



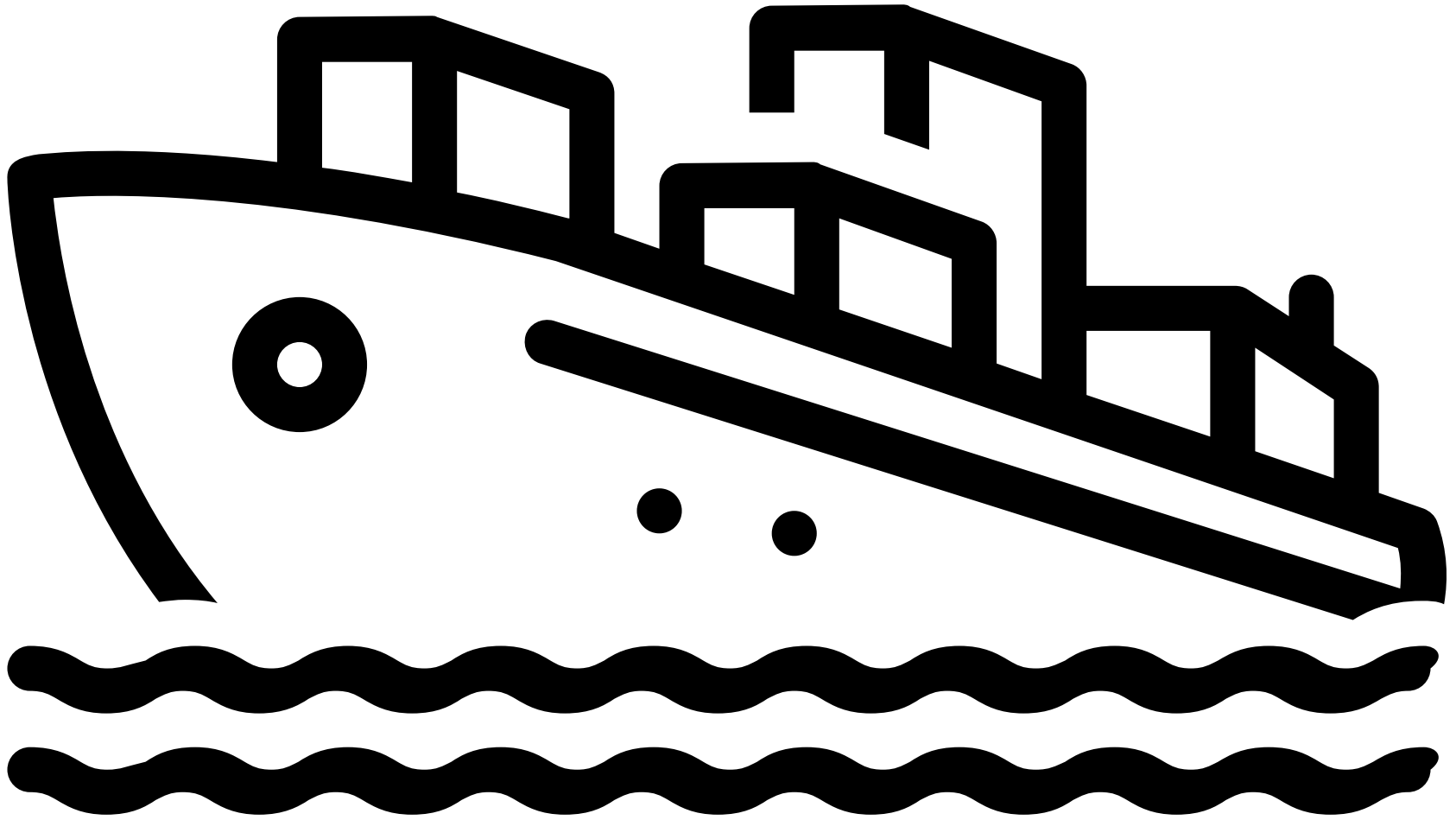
JAHITA



LAIIVA



KUĞIS



BURU LAIVA

